

# 環境文教委員会行政調査

## 《調査事項》

公園内の分煙化対策について

放置自転車対策について

保育所入所待機児対策について

## 《調査目的》

千代田区では、生活環境条例制定で路上喫煙の防止に取り組み、喫煙の抑止効果が見られたが、過料を徴収しない公園内での喫煙が増加しているため、公園内での分煙対策を検討している。委員会では現地調査を行ない、今後の議論の参考とする。

また、放置自転車対策として、主要駅周辺に自転車駐車場の整備を順次実施しているが、今後の整備にあたり先進事例である民有地活用による用地確保方法や新機械式等を実地調査することで今後の議論の参考とする。

来春、区では麴町地区の保育所入所待機児対策として、保育事業者からの提案による民設民営の認可保育園を二番町に開設する。開設にあたり、保育事業者が運営する同規模程度の保育園施設内の環境や設備整備状況などを調査する。

## 《日時》

平成22年12月3日（金） 午後1時15分から午後5時00分まで

## 《行程》

午後1：15 庁舎前 集合出発 (配車1：10)

1：25 ①区立外濠公園 着降車 説明・視察

1：40 区立外濠公園 出発

2：20 ②葛西駅地下駐輪場 着降車 説明・視察

2：50 葛西駅地下駐輪場 出発

3：10 ③アスク西一之江保育園 着降車 説明・視察

3：40 アスク西一之江保育園 出発

4：10 ④民有地活用駐輪場 本所吾妻橋駅第2自転車駐車場 着降車 説明・視察

4：30 民有地活用駐輪場 本所吾妻橋駅第2自転車駐車場 出発

5：00 庁舎前 着降車 解散

## 《調査地》

①区立外濠公園 千代田区九段北4-4

②葛西駅地下駐車場(機械式) 江戸川区中葛西5-43

③認可保育園 アスク西一之江保育園 江戸川区西一之江3-45-10

④民有地活用駐輪場 本所吾妻橋駅第二自転車駐車場(平置き式)

墨田区吾妻橋2-3

《参加者》 (現地対応の理事者を除く)

委員8名      理事者 6名      事務局1名      計 15名

○委員

委員長	小林たかや	副委員長	高山はじめ
委員	飯島和子	委員	荻原秀夫
委員	はやお恭一	委員	山田ながひで
委員	河合良郎	委員	市川宗隆

○同行理事者

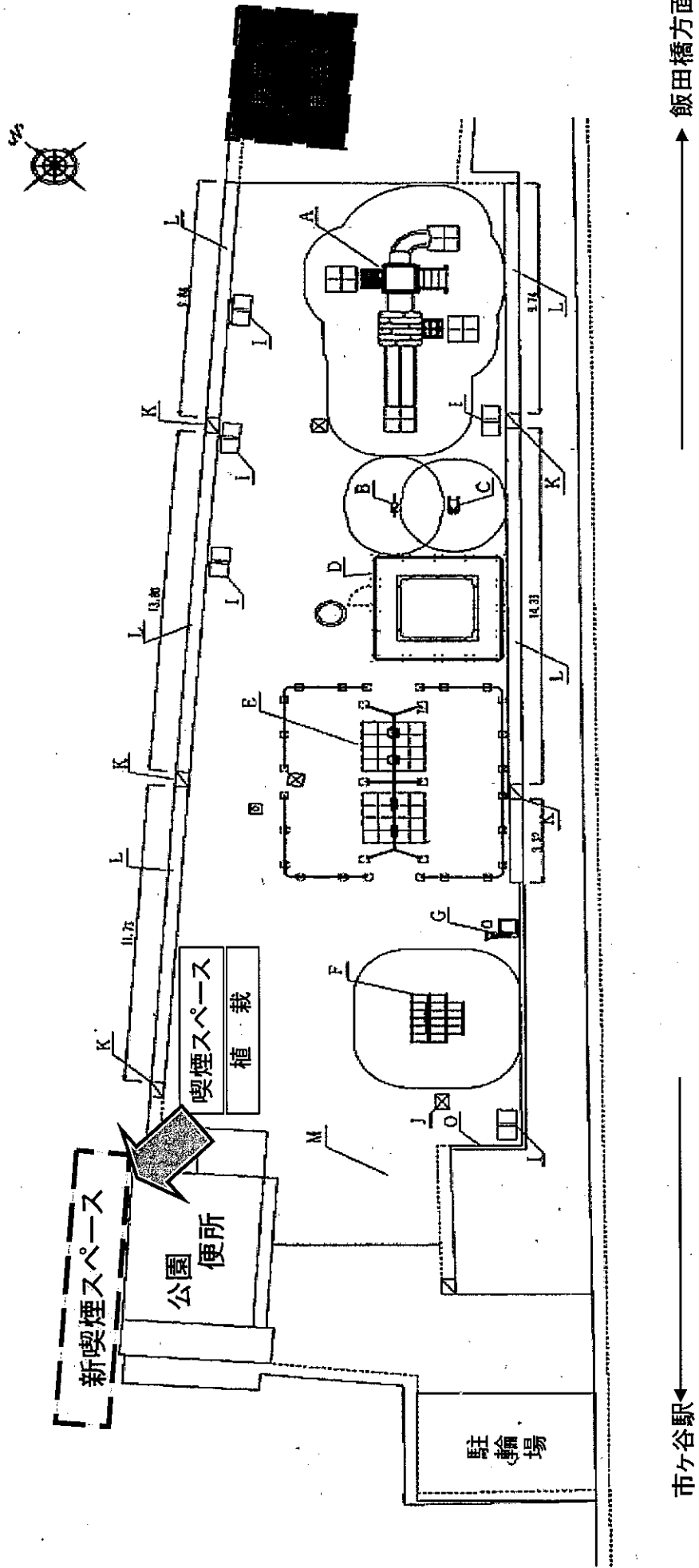
環境安全部長	大島 康平	次世代育成担当部長	保科 彰吾
安全生活課長	高橋 誠一郎	子ども総務課長	坂田 融朗
防災課長	小川 賢太郎	子ども支援課長	眞家 文夫

○事務局

議事主査 桐谷 孝行 【担当書記】

# ①区立外濠公園

- ※1 現在の喫煙スペースを廃止し、トイレ裏に移設。
- ※2 飯田橋方面に喫煙スペースの追加設置は見送り、喫煙スペースが公園便所裏手に移動した旨の誘導案内板を設置する。
- ※3 工事完了は、11月末日を予定。



## ②葛西駅地下駐輪場

所在地	(東口)江戸川区東葛西6-3 (西口)江戸川区中葛西5-43
整備目的	<ul style="list-style-type: none"> <li>・安全で、快適な都市空間の実現</li> <li>・利用しやすい駐車施設の整備を図り、放置自転車ゼロのまちを実現するため</li> <li>・駅から近い場所に利便性が向上した駐輪場を整備(200m以内)</li> <li>・将来需要を予測し、需要に100%応えられる収容規模の駐輪場の整備</li> </ul>
利用料金	<ul style="list-style-type: none"> <li>・定期利用 <ul style="list-style-type: none"> <li>一般 1,800円/月</li> <li>〃 4,900円/3ヶ月</li> <li>学生 1,000円/月</li> <li>〃 2,700円/3ヶ月</li> </ul> </li> <li>・当日利用 100円</li> </ul>
駐車方式	<b>【駐車方式】</b> <ul style="list-style-type: none"> <li>・平置き式</li> <li>・2段ラック式</li> <li>・機械式</li> </ul>
整備台数	<b>【整備台数】</b> <ul style="list-style-type: none"> <li>・平置き、2段ラック式 2,920台</li> <li>・機械式(地下式) 6,480台</li> <li>総計 9,400台</li> </ul>
整備経費	<b>①葛西駅地下駐車場</b> 総建設費(広場整備含む) 70.4億円 駐輪場本体工事費 66.8億円 <b>②補助金</b> 国・都からの助成
維持管理	<ul style="list-style-type: none"> <li>・民間委託(プロポーザル)</li> <li>・年間委託料(メンテナンス料)</li> <li>・約1億4千100万</li> </ul>
その他	<ul style="list-style-type: none"> <li>・機械式登録の場合は、機械の規格に合った自転車のみを認めている。</li> <li>・自転車の適正認識は、ICタグによりおこなわれ、瞬時に利用者の自転車を認識・判断ができ、利用者にとりとても扱いやすく、スムーズな取出しができる。しかしながら、登録後自転車のカゴを規格以外の物と取り替えたり、傘などをつけたまま入庫した場合などは、機器の故障の原因となるケースがある。</li> <li>また、規格外の自転車については、平置きやラックの利用となる。</li> </ul>

## 江戸川区葛西駅前 機械式地下立体駐輪場

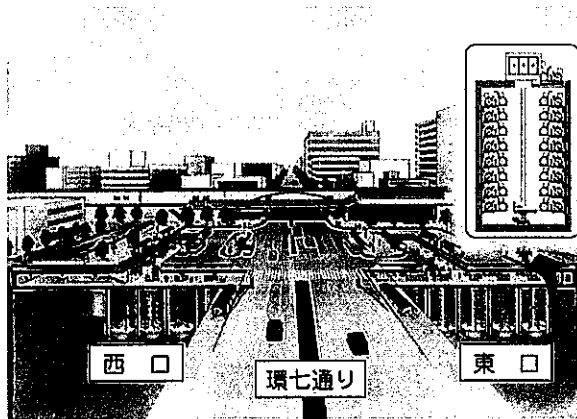
### 施設概要

江戸川区葛西駅周辺は、急激な人口増加に伴って違法駐輪にあふれ、深刻な社会問題となり、江戸川区は都市空間にマッチし、利便性に優れた地下駐輪場建設が急務として、国土交通省、東京都より補助金を確保し、総合評価方式により平成17年10月に公募を開始し、設計施工者を決めた後、総事業費66.4億円の地下空間を利用した「機械式地下立体駐輪場」を完成させ、平成20年4月1日より営業を開始しました。

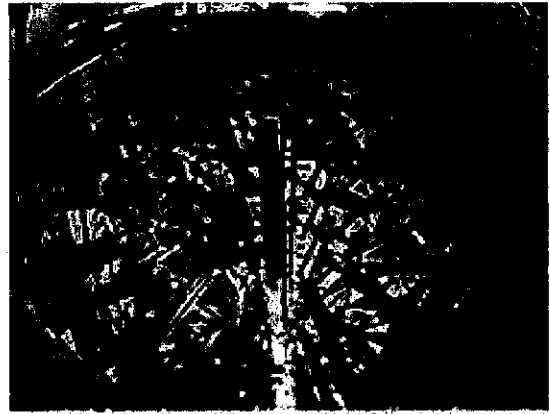
この施設は日本最大規模を誇る地下駐輪場で、自転車9400台の収納能力があり、IT技術を活用した機械式駐輪場とICタグシステムの組み合わせにより、簡便でスピーディーな操作を実現しました。また、安全性を確保する設備配置をはかった他、安全性についても十分な配慮をはかりました。これによって通勤、通学時間帯の利用者の集中にも十分な対応が出来るようになり、この施設を利用することによって放置自転車は激減し、町の景観美化にも大きく貢献しました。

方法は、アーバンリング工法（分割組立土留壁）が採用され、耐震性、止水性を確保し、地盤改良することなく、掘削底面の安定性、安全性を確保して、迅速な施工を実現し、従来工法より工期は半分となりました。

江戸川区は、「機械式地下立体駐輪場」を安全性、利便性、景観に配慮した優れた施設と評価され、平成20年度土木学会「技術賞」を受賞しました。また、全国の自治体からも大きく注目され、同型施設の駐輪場建設計画が進んでおります。



葛西駅地下駐輪場(全体図)  
(江戸川区役所HPより転載)



地下駐輪場格納内部  
(JFEエンジニアリング(株)HPより転載)

### ③アスク西一之江保育園

都営新宿線「一之江駅」より徒歩20分。平成22年4月1日開園しました。

園舎は、「親水公園」の近くにあり、亀の親子が日向ぼっこをしています。



子どもたちの笑顔と歌声あふれる明るく成長しあえる保育園を目指しています。

名称 アスク西一之江保育園

所在地 〒132-0023 東京都江戸川区西一之江3-45-10

TEL:03-3655-8250 FAX:03-3655-8258 **MAP**

開園時間 〔月～土〕7:30～20:30 〔日祝年末年始〕休園

保育形態 月極保育

対象年齢 生後57日～就学前までのお子様

定員 120名

#### ④本所吾妻橋駅第二自転車駐車場（民有地活用）

所在地	墨田区吾妻橋2-3
整備目的	・ 駅周辺の放置自転車の防止
利用料金	年間登録 ・ 使用料 2,000円
駐車方式	・ 平置き自転車駐車場 60台
整備費用	約200万円 路面補修 柵設置 街路灯の設置
維持管理	・ 墨田区シルバー人材センターへ委託 ・ 年間委託料 ・ 約1億8千万円
その他	・ 本所吾妻橋駅周辺には、4箇所(190台)の平置き自転車駐車場を確保しているが、駐車要望は多い地区となっている。 ・ また、この地区については、東京スカイツリーの完成や周辺の再開発事業により住環境の変化が予測される。 ・ 本民有地については、平成23年度以降は有償予定





